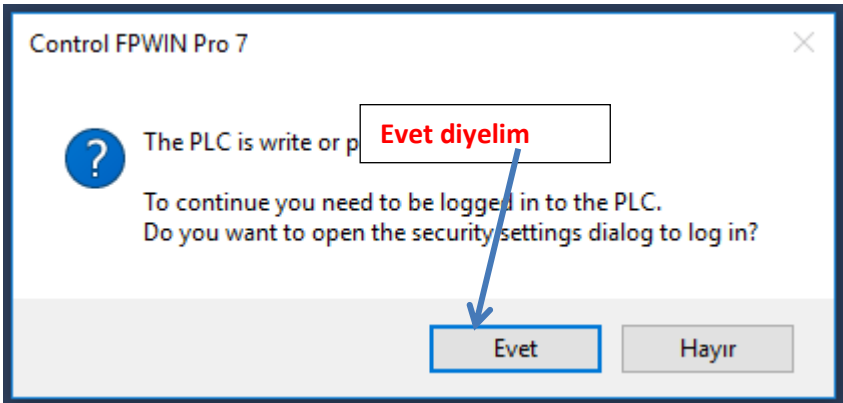
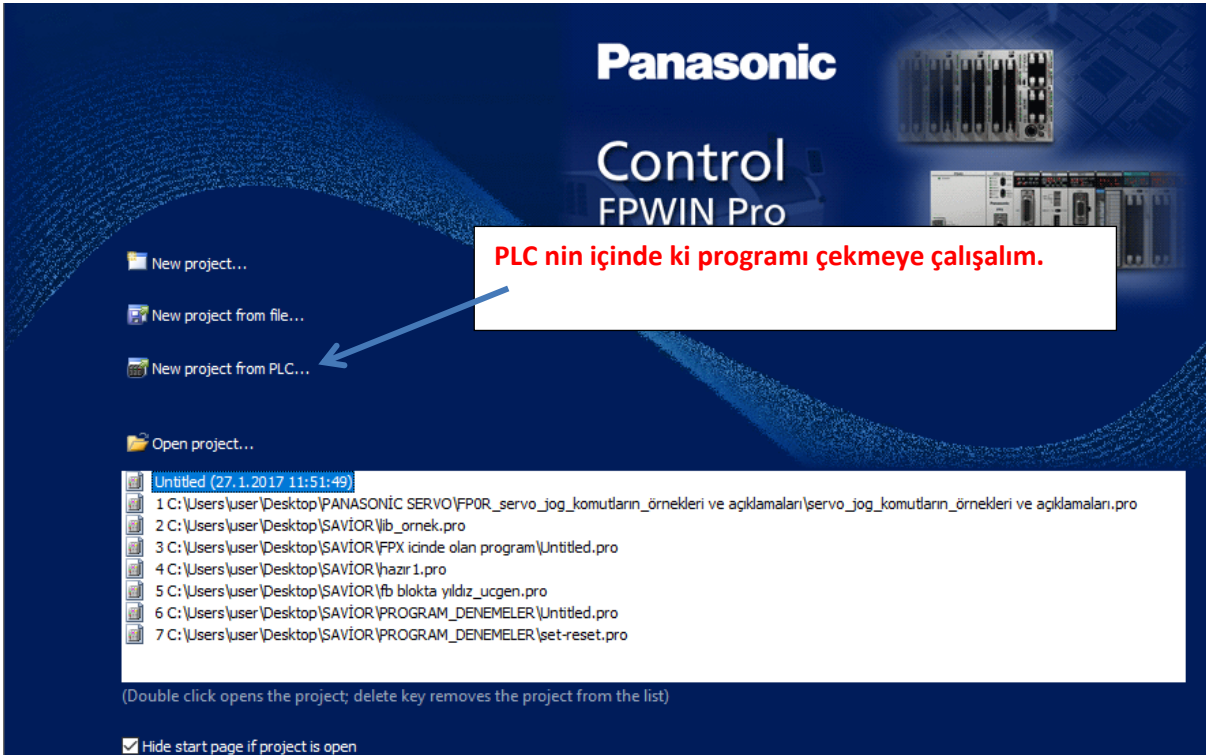


SAVİOR OTOMASYON TEKNİK DESTEK BİRİMİ

FPWINPRO 7 DE OLUŞTURULAN PLC ŞİFRESİNİ SİLME

Burada iki durum söz konusudur.

1.durum olarak elimde PLC nin içindeki program yok ve şifreyi de bilmiyorum bu durumda şifreyi silmek istediğimde program da silinecektir.



SAVİOR OTOMASYON TEKNİK DESTEK BİRİMİ

Security settings

Status information

Password protection: Password protected
Password retry count: 3

Upload protection

Enable upload protection

PLC protection

Password

Please enter up to 8 characters

Enter old password

Enter new password

Repeat new password

FP memory Loader

Enable upload protection
 Allow download to PLC only if password in the PLC is the same

PLC access

Please enter up to 8 characters

Enter password

Bu şekilde şifre isteyen bir ekran gelecektir. Biz şifreyi bilmediğimizi varsayıp Clear protection butonuna basalım.

SAVİOR OTOMASYON TEKNİK DESTEK BİRİMİ

PLC protection

Password

Please enter up to 8 characters

Control FPWIN Pro 7

Do you really want to clear the existing password and FP Memory Loader settings?

Enable upload protection

Allow download to PLC only if password in the PLC is the same

PLC access

Please enter up to 8 characters

Control FPWIN Pro 7

To clear the password the complete PLC has to be erased!
Do you want to erase the complete PLC?
All data will be lost!

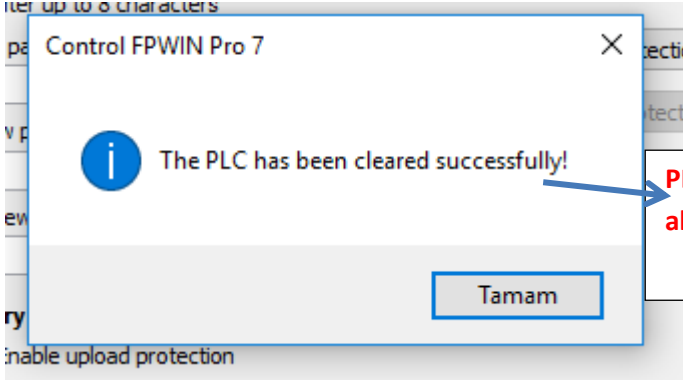
Online

Do you want to switch PLC to PROG mode to continue operation?

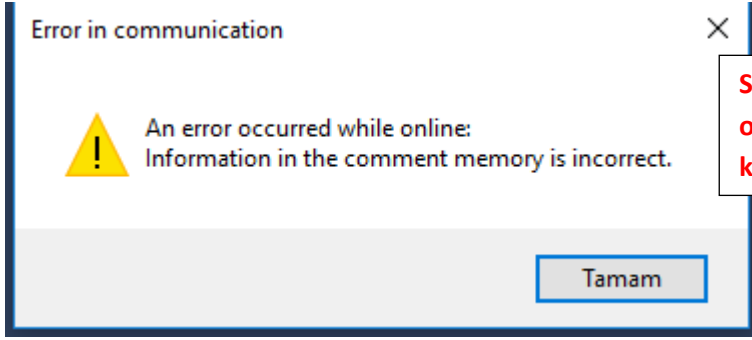
Annotations:

- Böyle bir uyarı ile karşılaşırız. Burada bize hafıza şifre ayarlarını gerçekten silmek ister misiniz diye bir soru soruyor. Eğer istiyorsak Evet diyelim.
- Daha sonra böyle bir uyarı ile karşılaşırız. Burada da bize eğer Evet dersem bütün data silinecek uyarısı veriyor. Hayır dersek silme işlemi iptal olur. Biz silmek istediğimiz için Evet diyerek devam edelim.
- Evet diyelim.
- Son bir pencere daha açılır eğer Tamam dersem PLC içindeki programım silinir iptal edersem program silinmez.
- Kullanılan PLC modeline göre kısa bir süre bekledikten sonra bu bildirimini alırız.

SAVİOR OTOMASYON TEKNİK DESTEK BİRİMİ



PLC programı başarıyla silinmiştir bildirimini alırım. Tamam deyip çıkabiliriz.



Son olarak ekranda PLC online iken hata oluştu diye bir bildirim gelir. Tamam deyip kapatalım.

Şimdi 2.duruma geçelim. 2.durum olarak programımın şifresini bildiğimi varsayarak deneyelim.

SAVİOR OTOMASYON TEKNİK DESTEK BİRİMİ

Panasonic

**Control
FPWIN Pro**

New project...

New project from file...

New project from PLC... ← **Programımızı çekelim.**

Open project...

Untitled (27.1.2017 11:51:49)

- 1 C:\Users\user\Desktop\Untitled.pro
- 2 C:\Users\user\Desktop\PANASONIC SERVO\FP0R_servo_jog_komutların_örnekleri ve açıklamaları\servo_jog_komutların_örnekleri ve açıklamaları.pro
- 3 C:\Users\user\Desktop\SAVİOR\lib_ornek.pro
- 4 C:\Users\user\Desktop\SAVİOR\FPX icinde olan program\Untitled.pro
- 5 C:\Users\user\Desktop\SAVİOR\hazır 1.pro
- 6 C:\Users\user\Desktop\SAVİOR\fb blokta yıldız_ucgen.pro
- 7 C:\Users\user\Desktop\SAVİOR\PROGRAM_DENEMELER\Untitled.pro
- 8 C:\Users\user\Desktop\SAVİOR\PROGRAM_DENEMELER\set-reset.pro

(Double click opens the project; delete key removes the project from the list)

Hide start page if project is open

SAVİOR OTOMASYON TEKNİK DESTEK BİRİMİ

Security settings

Status information
Password protection: Password set and user logged in

Upload protection
 Enable upload protection

PLC protection
Password
Please enter up to 8 characters
Enter old password: [password field] [Change protection]
Enter new password: [password field] [Clear protection]
Repeat new password: [password field]

FP memory Loader
 Enable upload protection
 Allow download to PLC only if password in the PLC is the same

PLC access
Please enter up to 8 characters
Enter password: [password field] [Login]
[Logout]
[Help]

Şifremizi bu kısma girip Login butonuna tıklayalım.

Görüldüğü gibi programımıza erişim sağlanmıştır.

Online Monitor Debug

Program_1

Program_1

Class	Identifier	Type	Initial	Comment
0	VAR			

1 R0 Y0

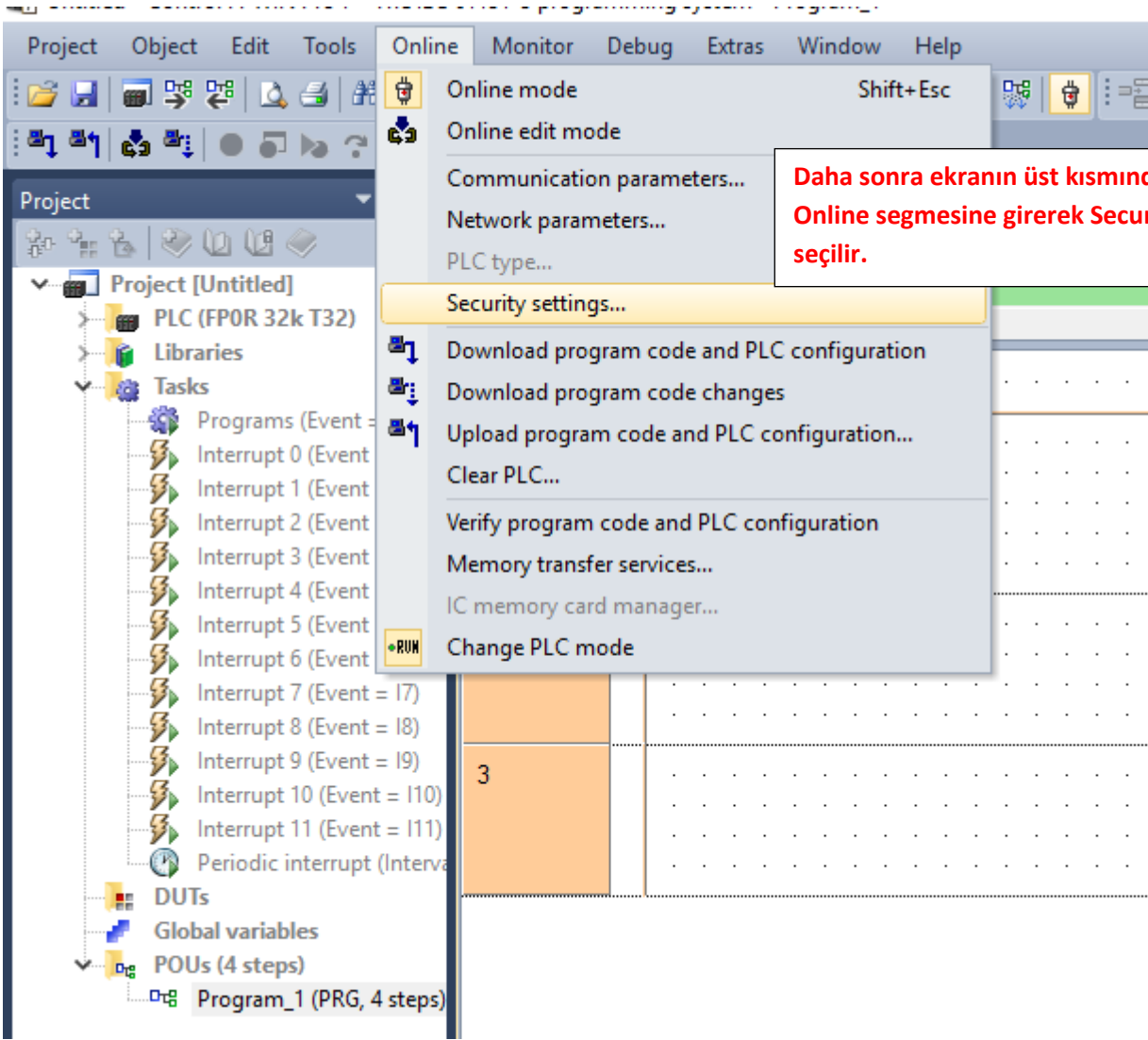
2

3

: TRUE
= 10)
= 11)
= 12)
= 13)
= 14)
= 15)
= 16)
= 17)
= 18)
= 19)
t = 110)
t = 111)
(Interv

İlk olarak PLC ye online olunmalı.

SAVİOR OTOMASYON TEKNİK DESTEK BİRİMİ



SAVİOR OTOMASYON TEKNİK DESTEK BİRİMİ

Security settings

Status information
Password protection: Password set and user logged in

Upload protection
 Enable upload protection

PLC protection
Password
Please enter up to 8 characters
Enter old password: ●●●● Change protection
Enter new password: Repeat new password: Clear protection

FP memory Loader
 Enable upload protection

PLC access
Please enter up to 8 characters
Enter password: ●●●● Login Logout Help

Bu ekran karşımıza çıkacaktır.

Clear protection segmesine tıkladığımızda görüldüğü gibi bir bildirim gelmektedir

Control FPWIN Pro 7
Do you really want to clear the existing password and FP Memory Loader settings?
Evet Hayır

Mevcut PLC şifresini silmek ister misiniz ?

Evet diyelim.

PLC protection
Password
Please enter up to 8 characters

Control FPWIN Pro 7
The password and FP Memory Loader settings have been cleared successfully!
Tamam

Enable upload protection
 Allow download to PLC only if password in the PLC is the same

Silme işlemi başarıyla tamamlanmıştır diye bildirim gelir Tamam deyip kapatabiliriz

Bu pencereyi ve programı kapatabiliriz. Tekrar çekme işlemi gerçekleştirdiğim zaman benden şifre istemeyerek programa erişim sağlanır.

SAVİOR OTOMASYON TEKNİK DESTEK BİRİMİ

Panasonic

**Control
FPWIN Pro**

Şifresini sildiğimiz programı tekrar çekelim

New project...
New project from file...
New project from PLC...
Open project...

Untitled (27.1.2017 11:51:49)
1 C:\Users\user\Desktop\Untitled.pro
2 C:\Users\user\Desktop\PANASONIC SERVO\FPOR_servo_jog_komutların_örnekleri ve açıklamaları\servo_jog_komutların_örnekleri ve açıklamaları.pro
3 C:\Users\user\Desktop\SAVİOR\lib_ornek.pro
4 C:\Users\user\Desktop\SAVİOR\FPX icinde olan program\Untitled.pro
5 C:\Users\user\Desktop\SAVİOR\hazir 1.pro
6 C:\Users\user\Desktop\SAVİOR\fb blokta yıldız_ucgen.pro
7 C:\Users\user\Desktop\SAVİOR\PROGRAM_DENEMELER\Untitled.pro
8 C:\Users\user\Desktop\SAVİOR\PROGRAM_DENEMELER\set-reset.pro

(Double click opens the project; delete key removes the project from the list)



Program_1

Class	Identifier	Type	Initial	Comment
0	VAR			

1 R0 Y0 (S)

2

3

Görüldüğü gibi programı çek dediğimde benden şifre istemeyerek programa erişim sağlanmıştır.

