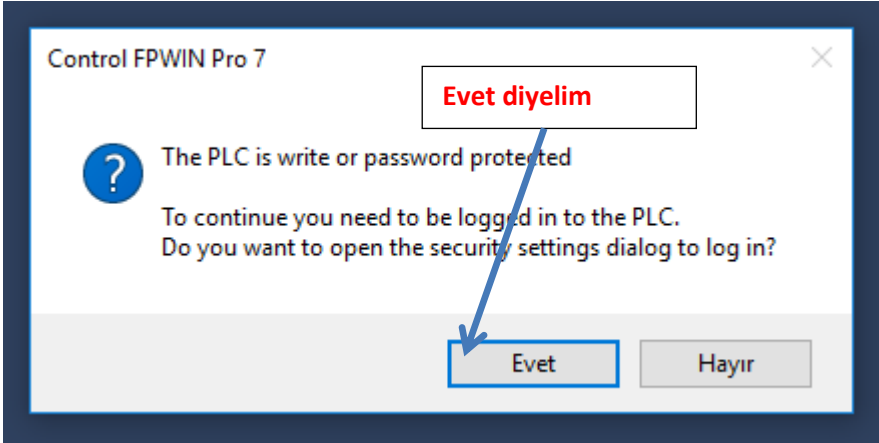
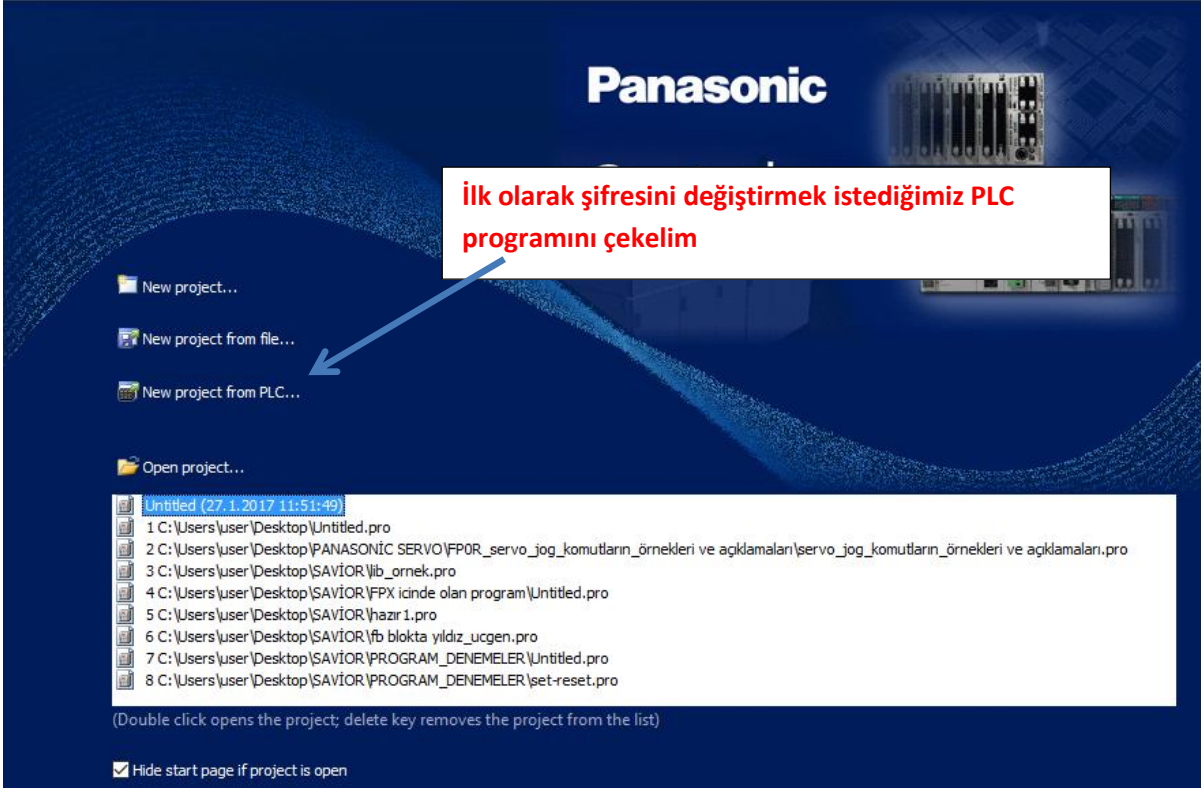
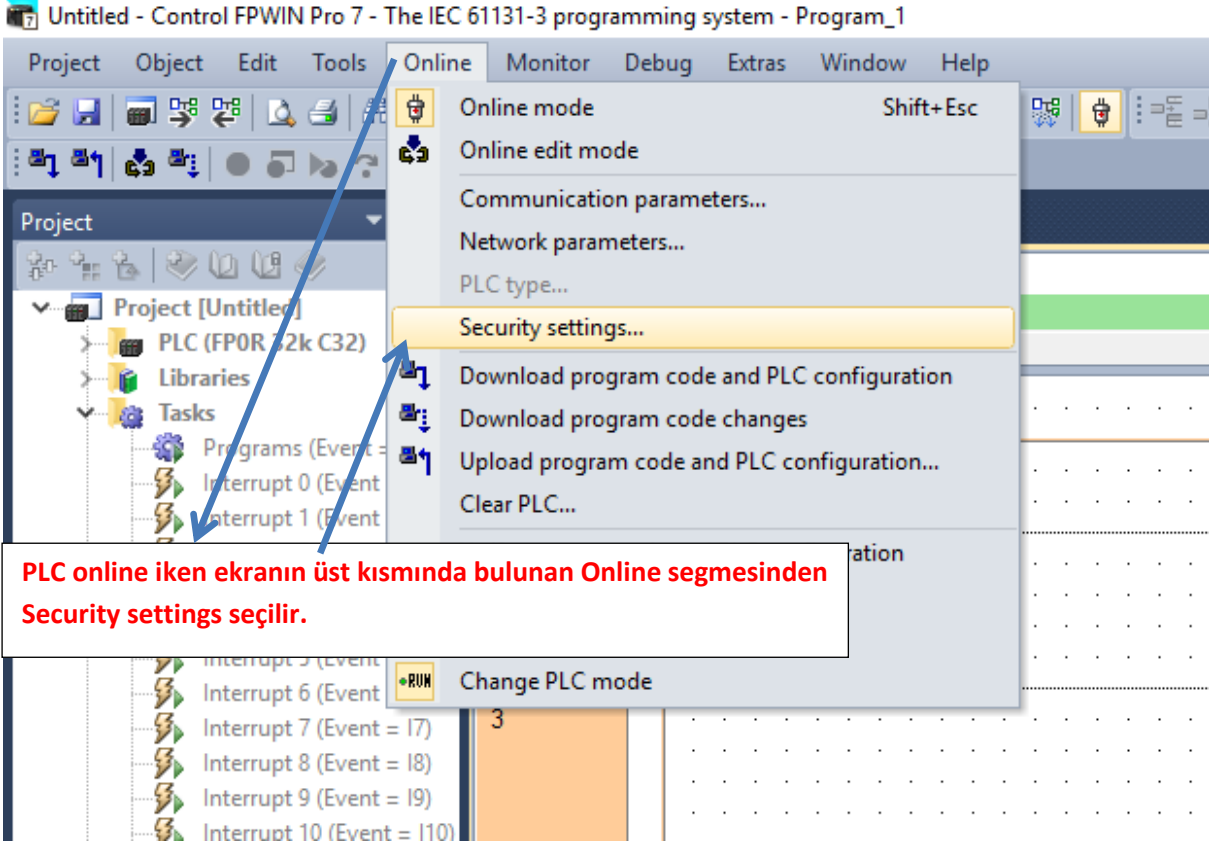


SAVİOR OTOMASYON TEKNİK DESTEK BİRİMİ

FPWINPRO 7 DE PLC ŞİFRE DEĞİŞTİRME



SAVİOR OTOMASYON TEKNİK DESTEK BİRİMİ



PLC online iken ekranın üst kısmında bulunan Online segmesinden Security settings seçilir.

SAVİOR OTOMASYON TEKNİK DESTEK BİRİMİ

Bu ekran açılacaktır.

Status information
Password protection: Password set and user logged in

Upload protection
 Enable upload protection

PLC protection **Şifre değiştirme butonu**

Password
Please enter up to 8 characters

Enter old password
.....

Enter new password
.....

Repeat new password
.....

1.adım
2.adım
3.adım

Yeni şifre girilecek yer

Teyid etmek için tekrar girilecek yer

Yeni şifre girildikten sonra Change protection tuşuna basılır

Allow d

PLC access
Please enter up to 8 characters

Enter password
.....

Login
Logout
Help

SAVİOR OTOMASYON TEKNİK DESTEK BİRİMİ

Burada da şifre değiştirme ile ilgili başka bir bilgi verelim.

Eğer ekranın alt kısmında bulunan Logout tuşuna basarsanız da şifre değiştirmek istersem görüldüğü gibi bir uyarı alırım. Ancak doğru şifreyi Enter password kısmına girdikten sonra Login yaparsak şifreyi değiştirebilirim.

Security settings

Status information

Password protection: Password protected
Password retry count: 3

Upload protection

Enable upload protection

PLC protection

Password

Please enter up to 8 characters

Enter old password

Enter new password

Repeat new password

FP memory Loader

Enable upload protection

Allow download to PLC only if password in the PLC is

PLC access

Please enter up to 8 characters

Enter password

Change protection

Clear protection

Control FPWIN Pro 7



You have left the password field empty!
Please specify a valid password!

Tamam

Login

Logout

Help