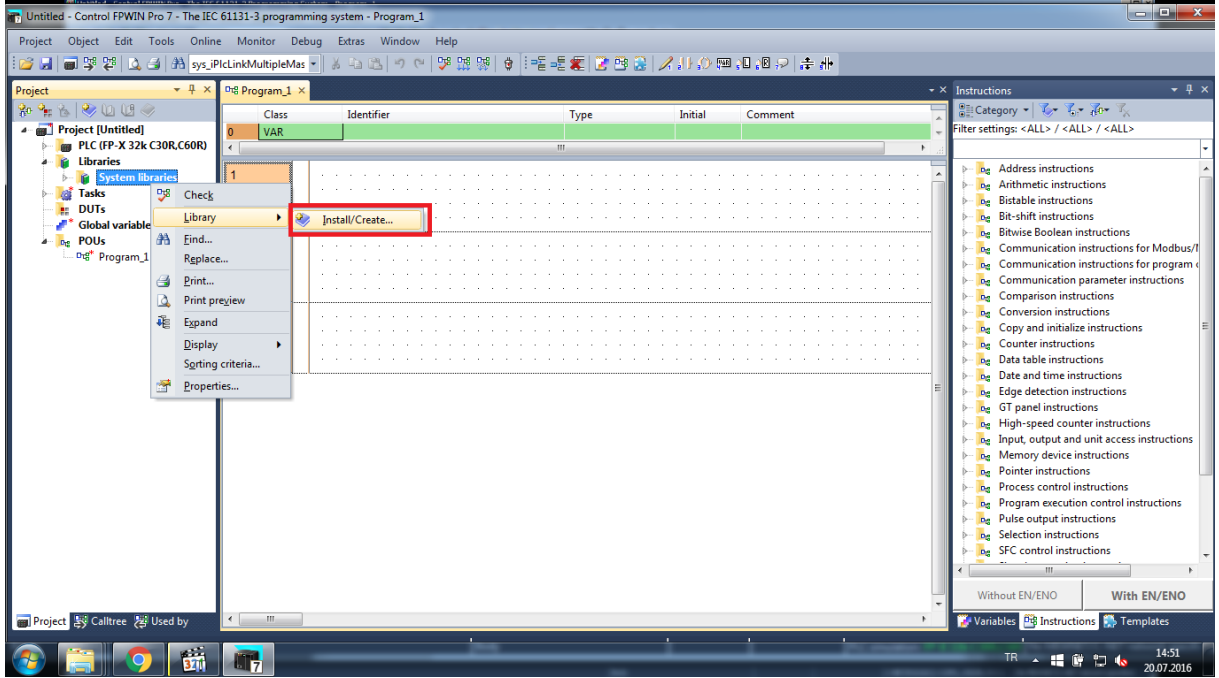


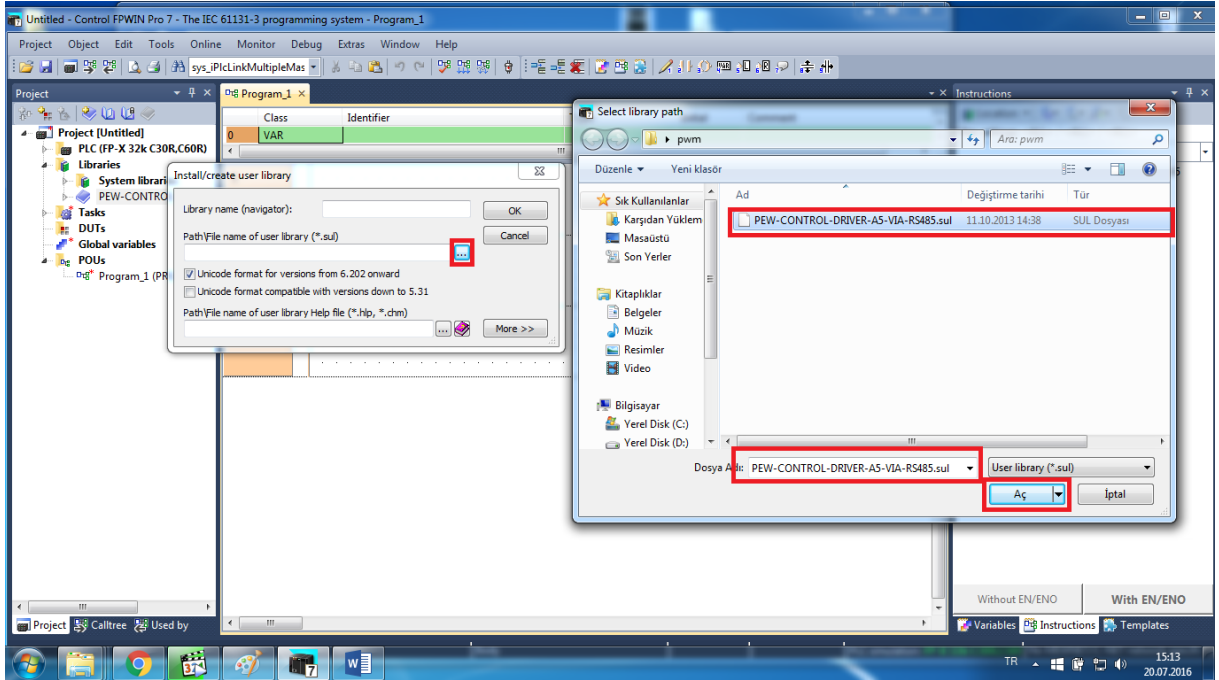
SAVİOR OTOMASYON TEKNİK DESTEK BİRİMİ

FPWINPRO7 LIBRARY EKLEME

Aşağıdaki resmin sol tarafındaki Project kısmında Libraries e girilir>System libraries üzerinde sağ tıklanır > Açılan pencerede Library üzerine gelinir >Install/Create butonuna basılır.

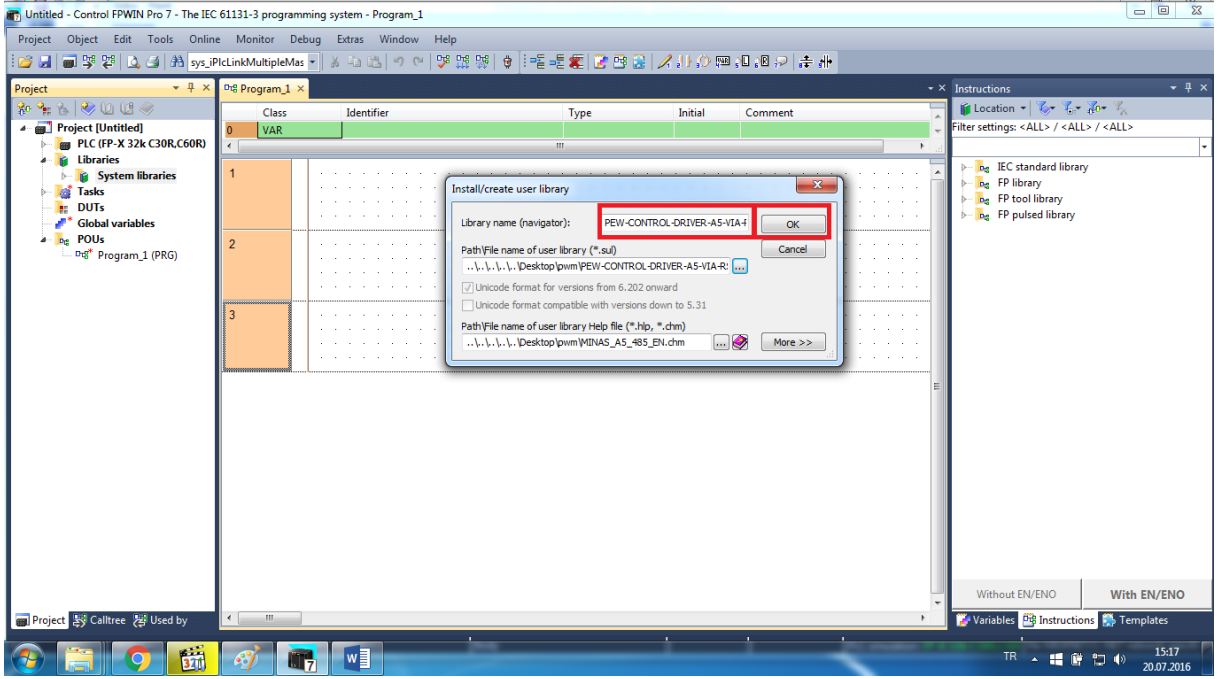


Aşağıdaki açılan küçük pencerede gösterilen (...) kısmına basarak, eklemek istediğimiz library dosyasının bulunduğu konumda seçip Aç diyoruz.

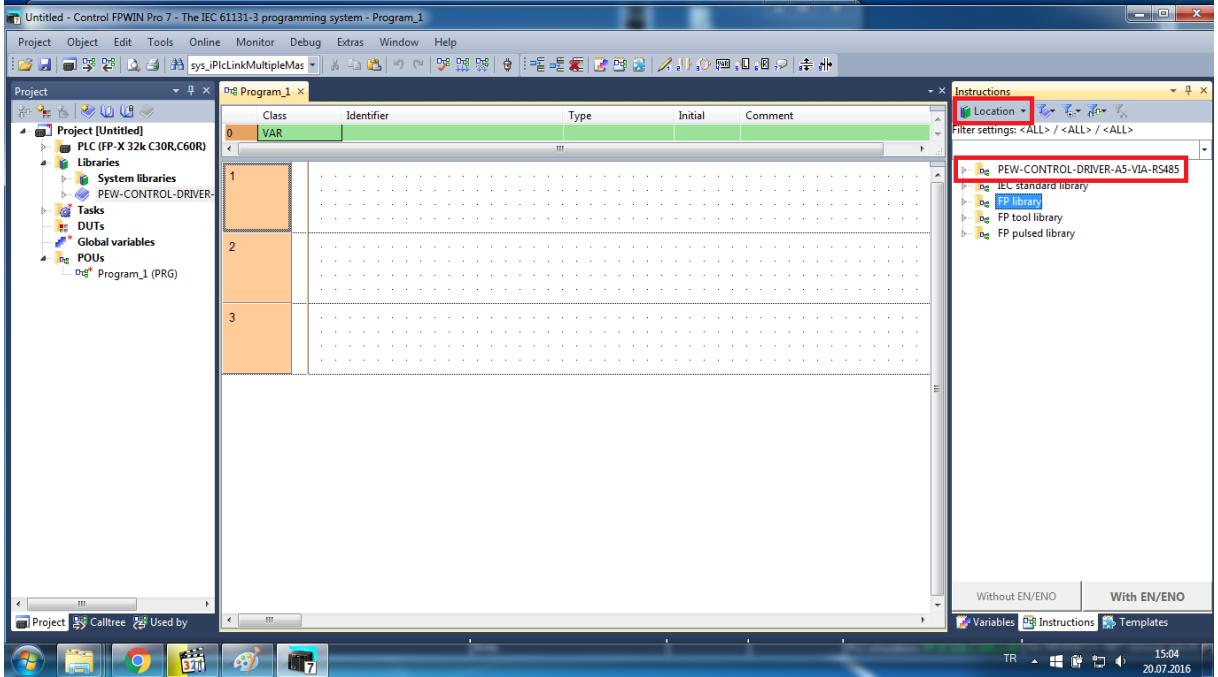


SAVİOR OTOMASYON TEKNİK DESTEK BİRİMİ

Dosyayı seçtikten sonra aşağıdaki ekranda OK diyerek pencereyi kapatıyoruz.



Artık kütüphanemiz(library dosyamız) sağ tarafa gelmiş bulunmakta. Location kısmından seçebiliriz.



SAVİOR OTOMASYON TEKNİK DESTEK BİRİMİ

Eklediğimiz Library içerinden kullanmak istediğimiz bloğu mouse ile tutup proje alanına sürükleyip bırakarak projemize içerinde kullanabiliriz.

