

- EURA Drives firması yaklaşık 27 yıllık tecrübeye sahip bir firmadır.
- 1000 den fazla çalışanı ile merkezi Çin dir ve üretim burada yapılmaktadır.
- Hamburg'daki Avrupa ofisi arge yapmakta, bir çok özel ürün burada geliştirilmektedir.
- Hamburg ofisinde sınırlı sayıda ürün stokta bulundurulmakta, özel durumlarda müşterilere hızlı ürün teslimi yapılabilmektedir.
- Tüm ürünler uluslararası standartlara uygundur.



ABOUT OUR COMPANY:

27 YEARS
of the drives business market experience.

1000 EMPLOYEES
all over the world contribute to the success and the rapid growth

85.000m² **FACTORY**
The best trained drives experts in Europe



- Esnek ve güçlü software yapısı
- Kompak ve kullanışlı donanımsal yapı
- Zor uygulamalarda ideal çözüm



- PC software ile izleme ve veri kontrolü
- İleri teknoloji motor kontrol algoritması ve dahili DSP kontrol
- Geniş çalışma sıcaklığı aralığı -10, +50



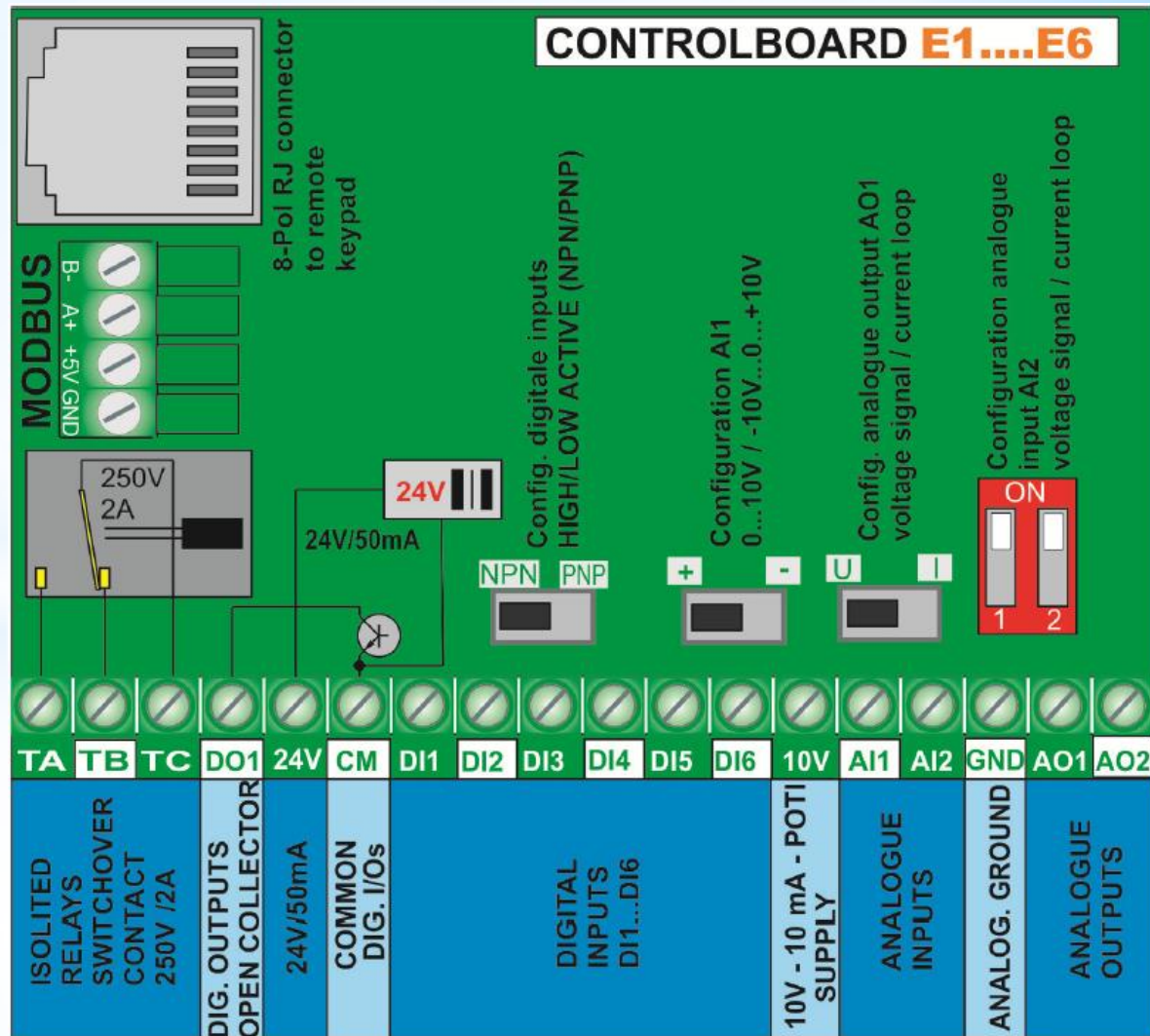
- Sürücüler 7 Segment 4 dijit display yapısına sahip dir.
- Sürücü çalışırken ve dururken izlenecek değerler kullanıcı tarafından ayarlanabilmektedir
- 0,2Kw ile 30Kw arası sürücü modellerinde Keypad sürücü ile tümleşiktir, ayrılamaz. Bu modellerde harici keypad opsiyon olarak sunulmaktadır.
- 37Kw ile 400Kw arası sürücü modellerinde Keypad sürücüden ayrılabilir durumda dır.
- Grafik LCD panel opsiyonu da bulunmaktadır.



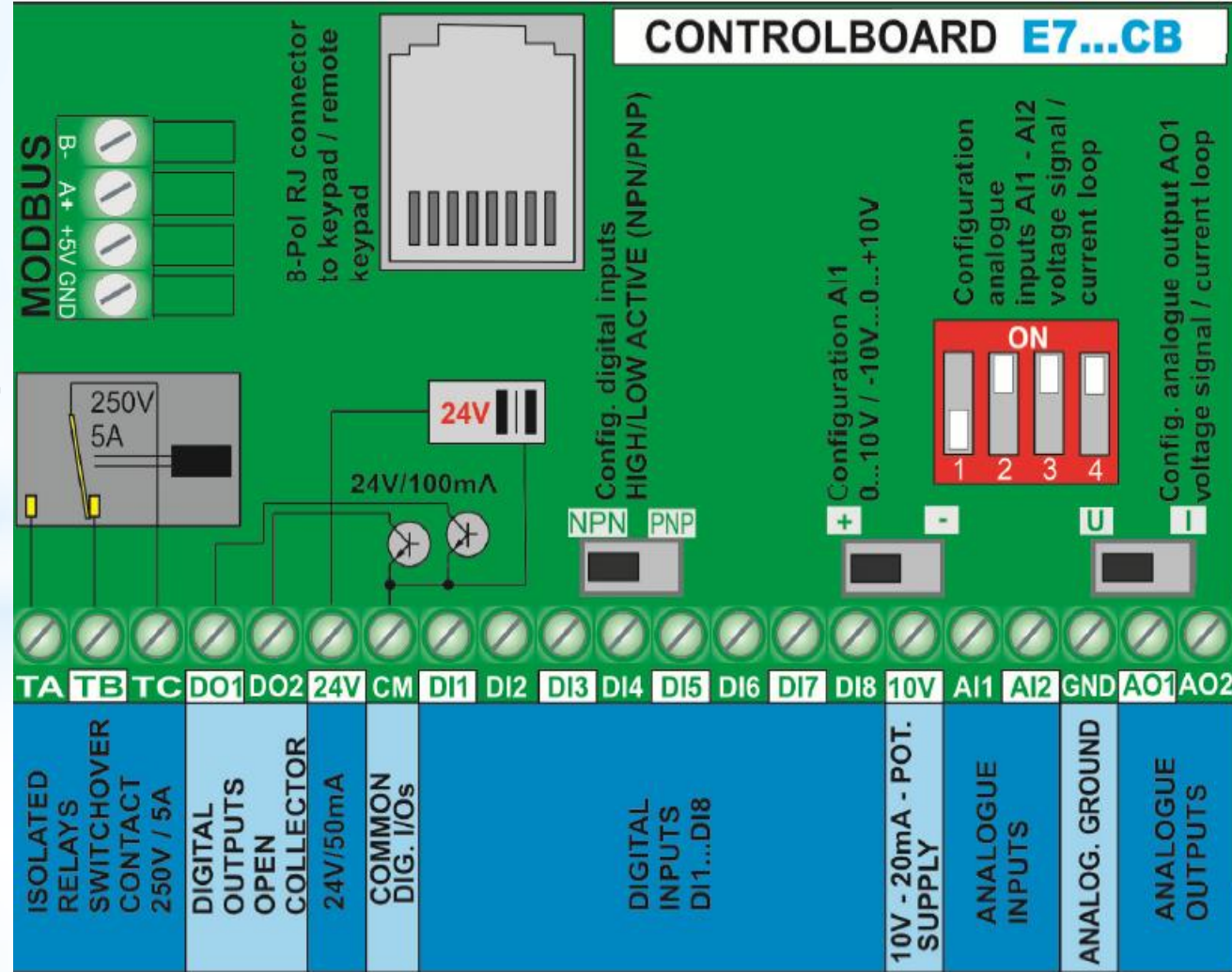
- 0,2Kw ile 30Kw ürünler E1 arası E6 kasa isimleri ile ifade edilir.
- 37Kw ile 400Kw ürünler E7,C51,C61,C8,C9,CA,CB0,CB kasa isimleri ile ifade edilir.
- Bütün kasa modellerinde soğutma fanı dahildir.
- 30Kw ve üzeri çelik kasalı olacak şekilde dizayn edilmiştir.
- Monofaze ürünlerde 0,4Kw-2,2Kw da fren kıyıcı dahildir.
- Trifaze ürünlerde 0,75Kw-110Kw a kadar fren kıyıcı dahildir.(110Kw dahil)
- 180Kw a kadar 2.Çevre C3 EMC filtre seviyesine sahiptir.
- 3 faz veya 1 faz ürünler %-15 ve %+10 giriş gerilimi aralığında çalışabilir.

- 30Kw a kadar 6 dijital giriş, 37Kw ve üzeri 8 dijital giriş e sahiptir.
- Dijital girişler NPN veya PNP olarak kullanılabilir.
- 30Kw a kadar 1 Dijital çıkış, 37Kw ve üzeri 2 dijital çıkışa sahiptir.
24V. Open Collector
- 1 RO tüm sürücü modellerinde standart dır.
- 2 AI tüm sürücü modellerinde standart dır.
AI1 de +/- 10V. seçeneği bulunmaktadır.
AI1 V, AI2 V./A. ayarlanabilir.
37Kw ve üzeri kasalarda AI1 V/A. olabilir.
- 2 AO tüm sürücü modellerinde standart dır. AO1 V./A, AO2 A.
- Extra I/O eklenememektedir.(Sadece enkoder kartı takılabilir)

**0,2Kw ile 30Kw ürünler
E1 arası E6 kasa**



**37Kw ile 400Kw ürünler
C7 arası CB kasa**



- Sürücü üzerinde standart modbus protokolü ve çeşitli bağlantı soketleri bulunmaktadır.
- RJ45 soketi Remote Keypad
- 15 Pin Dsub firmware güncelleme portu
- 5 li yeşil klemes Modbus/Copy Box ve Harici 5V besleme soketi



- RS485 portu üzerinden harici çeviriciyle veya kendi Converter/Parameter Copy aparatı ile PC bağlantısı sağlanabilir.

- PC software i üzerinden yapılabilenler;
1-Sürücü parametre Upload/Download

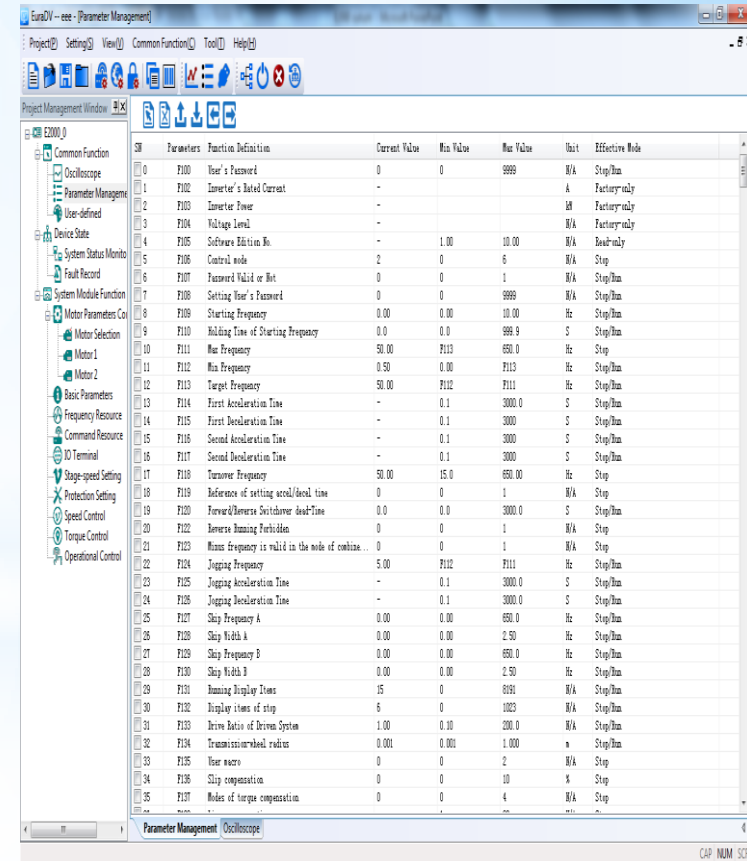
- 2-Trend grafik özelliği ile online grafik görüntüsünün alınması

- 3-PC ye parametre Import / Export

- 4-PC üzerinden sürücünün çalıştırılıp durdur.

- 5-PC üzerinden Alarm kayıtlarının görüntülenmesi

- 6-Sürücünün bütün I/O ları, giriş çıkış değerleri online olarak tek ekranda izlenebilir.



SR	Parameters	Function Definition	Current Value	Min Value	Max Value	Unit	Effective Mode
0	P100	User's Password	0	0	9999	N/A	Stop/Run
1	P102	Converter's Rated Current	-	-	-	A	Factory-only
2	P103	Converter Power	-	-	-	kW	Factory-only
3	P104	Voltage Level	-	-	-	N/A	Factory-only
4	P105	Software Edition No.	-	1.00	10.00	N/A	Read-only
5	P106	Control mode	2	0	6	N/A	Stop
6	P107	Password Valid or Not	0	0	1	N/A	Stop/Run
7	P108	Setting User's Password	0	0	9999	N/A	Stop/Run
8	P109	Starting Frequency	0.00	0.00	10.00	Hz	Stop/Run
9	P110	Holding Time of Starting Frequency	0.0	0.0	999.9	S	Stop/Run
10	P111	Min Frequency	50.00	0.00	650.0	Hz	Stop
11	P112	Max Frequency	0.50	0.00	611.3	Hz	Stop/Run
12	P113	Target Frequency	50.00	0.00	611.3	Hz	Stop/Run
13	P114	First Acceleration Time	-	0.1	3000.0	S	Stop/Run
14	P115	First Deceleration Time	-	0.1	3000	S	Stop/Run
15	P116	Second Acceleration Time	-	0.1	3000	S	Stop/Run
16	P117	Second Deceleration Time	-	0.1	3000	S	Stop/Run
17	P118	Torquer Frequency	50.00	15.0	650.00	Hz	Stop
18	P119	Reference of setting accel./decel. time	0	0	1	N/A	Stop
19	P120	Forward/Reverse Switchover dead-time	0.0	0.0	3000.0	S	Stop/Run
20	P122	Reverse Braking Forbidden	0	0	1	N/A	Stop
21	P123	Minus Frequency is valid in the mode of combine.	0	0	1	N/A	Stop
22	P124	Jogging Frequency	5.00	0.00	611.3	Hz	Stop/Run
23	P125	Jogging Acceleration Time	-	0.1	3000.0	S	Stop/Run
24	P126	Jogging Deceleration Time	-	0.1	3000.0	S	Stop/Run
25	P127	Slip Frequency A	0.00	0.00	650.0	Hz	Stop/Run
26	P128	Slip Width A	0.00	0.00	2.50	Hz	Stop/Run
27	P129	Slip Frequency B	0.00	0.00	650.0	Hz	Stop/Run
28	P130	Slip Width B	0.00	0.00	2.50	Hz	Stop/Run
29	P131	Running Display Dives	15	0	6191	N/A	Stop/Run
30	P132	Display times of stop	6	0	1023	N/A	Stop/Run
31	P133	Drive Ratio of Drive System	1.00	0.10	200.0	N/A	Stop/Run
32	P134	Transmission wheel radius	0.001	0.001	1.000	m	Stop/Run
33	P135	User macro	0	0	2	N/A	Stop
34	P136	Slip compensation	0	0	10	%	Stop
35	P137	Modes of torque compensation	0	0	4	N/A	Stop

- PC ile sürücü arasında USB-RS485 çevirici olarak bağlantı amacıyla kullanılabilir.
- Sürücüler arasında parametre taşıma amacıyla kullanılabilir.
- Üzerinde Upload/Download butonları bulunmaktadır.



- E2100 aşağıdaki kontrol metotları ile motor kontrolü sağlamaktadır.

1-U/F lineer

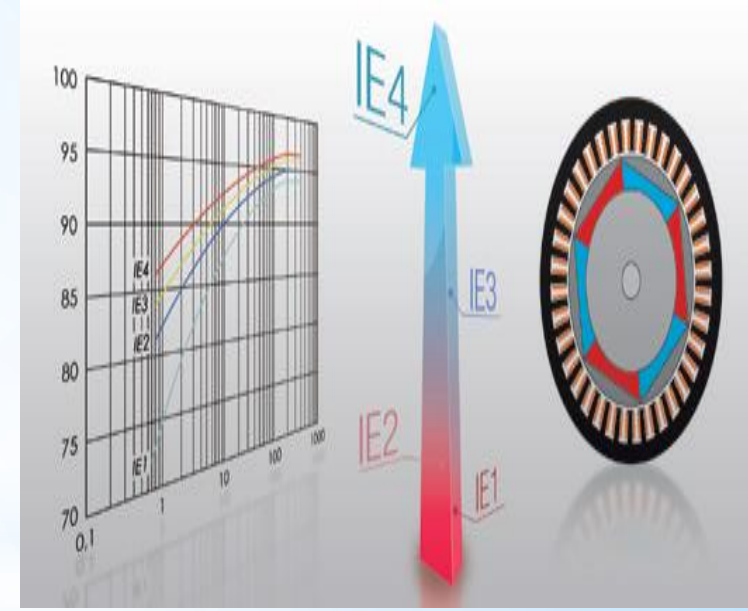
2-Sensörsüz Vektör kontrol

3-Sensörlü Vektör Kontrol (Enkoderli)

4-Close Loop Vektör Kontrol (PID)

5-Sensörsüz PMSM kontrol

Motor tanıtma özelliği ile durarak veya dönerek motor tanıtma işlemi yapılabilmektedir.



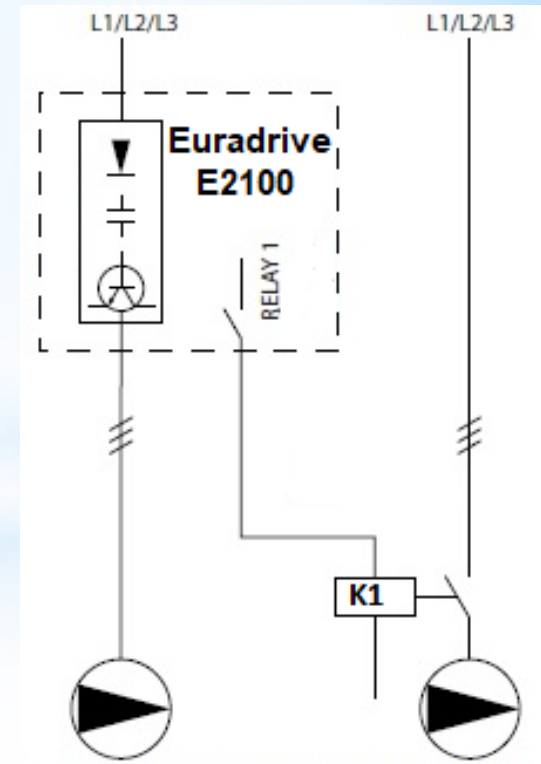
- Aşağıdaki enkoder kartları ile 5V line driver veya 24V Open Collector enkoderler sürücüye bağlanarak motorun kapalı çevrim hız kontrol yapılması sağlanabilir.

 <p>The image shows a green printed circuit board (PCB) for an encoder card. It features a central integrated circuit, several resistors, and a large black electrolytic capacitor. On the right side, there is a red 5-pin header labeled 'DP' and '1 2 3 4 5'. On the left side, there is a green 5-pin terminal block. The PCB is labeled 'E2A3CP001' and 'E2A3CP001'.</p>	<p>EPG01</p>
 <p>The image shows a green printed circuit board (PCB) for an encoder card, similar to the one above. It features a central integrated circuit, several resistors, and a large black electrolytic capacitor. On the right side, there is a red 5-pin header labeled 'DP' and '1 2 3 4 5'. On the left side, there is a green 5-pin terminal block. The PCB is labeled 'E2A3CP001' and 'E2A3CP001'.</p>	<p>EPG02</p>

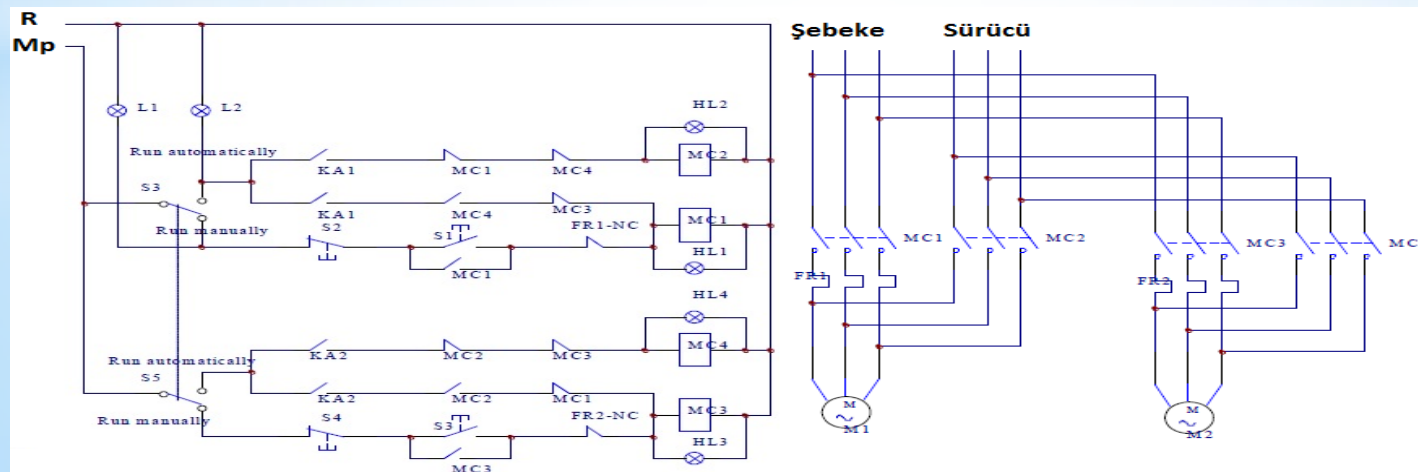
- Sürücü PID algoritması ile feedback bilgisine bakarak motor kontrolü yapabilmektedir.
- PID uyku fonksiyonu bulunmaktadır.
- Uyku modu ile enerji tasarrufa sağlanır.



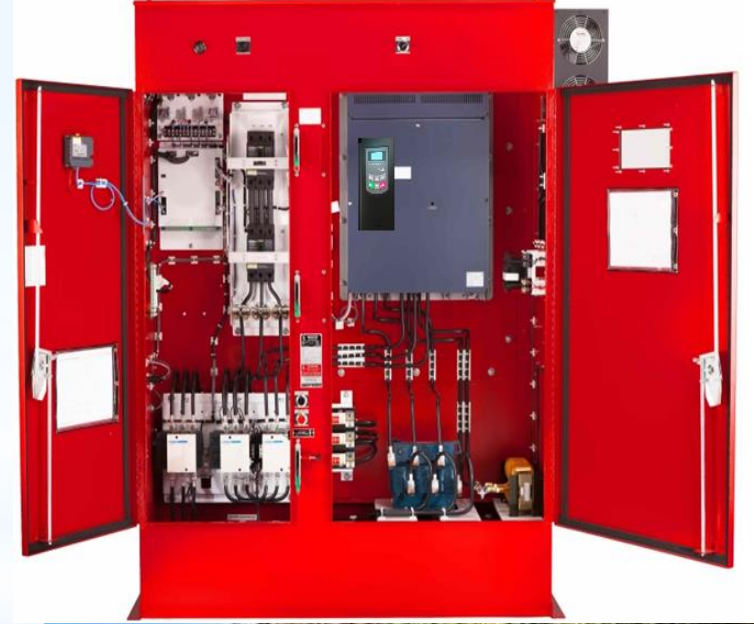
- Çoklu pompa uygulamalarında kullanılır.
- Master olan sürücü kendine bağlı motorun yanı sıra röle çıkışı ile 2. motoru şebekeden direk devreye alır.
- Sadece 1+1 çalışabilir.



- Sürücü kendisine bağlı motoru kontrol ederken ihtiyaç halinde şebeke üzerinden 2. motoru da devreye almaktadır.
- Sürücü belirli süre sonunda kendine bağlı motoru değiştirerek diğer motoru kendi üzerinden kontrol etmeye başlar. Eş yaşlanmayı sağlar.
- Sadece 1+1 çalışabilir.
- Soft kalkış bulunmamaktadır.



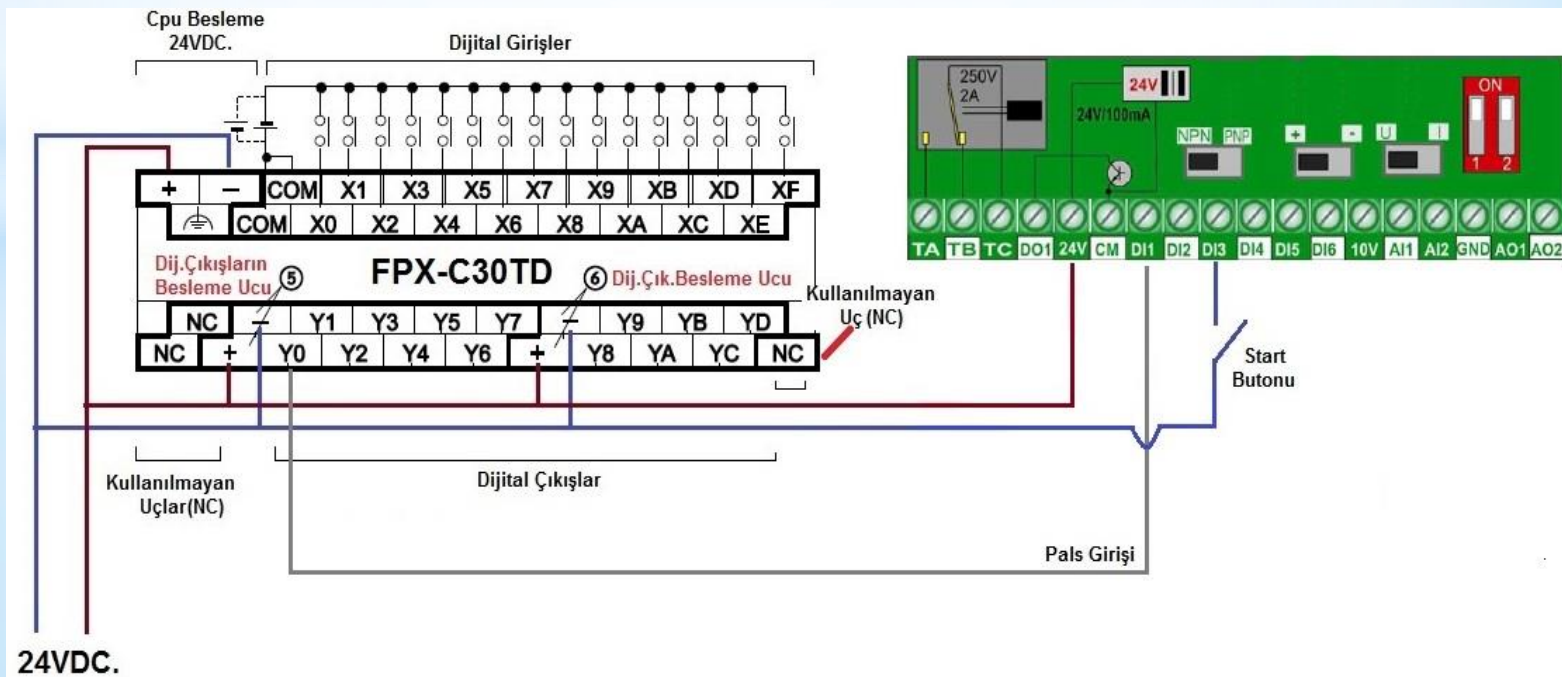
- Sürücüye yangın sinyali geldiğinde, sürücünün hiçbir hataya bakmadan sürekli motoru çalıştırması sağlanır.
- PID set değerine göre veya sabit bir frekansta sürekli çalışır.



- Sürücü motoru otomatik olarak ileri geri çalıştırmaktadır.
- İleri geri tekrar sayısı ayarlanabilir.(0-9999)
- 8 Farklı ileri veya geri hızında çalışabilir.
- Tekrarlama sonunda ne yapacağı seçilebilir.
- Endüstriyel sıkma makinaları için ideal çözüm.



- Sürücü PLC vb. cihazlardan gönderilen pals sinyali ile hızını ayarlayabilir.
- PLC lerde analog çıkış kullanılmasına gerek kalmaz.
- Maksimum 50 Khz.



- Sarma uygulamalarında gergeri kontrolü yapılması için ideal çözümdür.
- Hız ve tork referansı ayarı ayrı ayrı verilebilir.



- Dijital bir giriş ile sayım yaptırılır.
- Adet sayacı veya bakım sayacı olarak kullanılabilir.
- Sayan değeri çalışma ekranında takip edilebilir.
- İstenilen adet sonunda dijital bir çıkış alınabilir.



- Flying start fonksiyonu
- 4 Farklı Hızlanma /Yavaşlama rampası seçebilme fonksiyonu
- Frekans atlama özelliği
- Puls Çıkış fonksiyonu
- Watchdog fonksiyonu
- Dijital girişleri tersleme fonksiyonu
- Güç Düşümü telafi fonksiyonu
- Harici kaynak üzerinden motor voltajı kontrol fonksiyonu

- Harici 5V. ile sürücünün kontrol kartı enerjilenebilir.
- Auto Restart fonksiyonu
- Standart ürünler maksimum 650Hz çıkış frekansı üretebilir. Opsiyon olarak 1500Hz çıkış veren modelleri de mevcuttur.Yeni siparişlerde bu 2000 Hz e çıkartılmıştır.
- 4 dijital giriş ile 15 değişik hızda, 15 farklı hızlanma ve 15 farklı yavaşlama rampası ile çalışabilme fonksiyonu

TEŞEKKÜRLER...